

ますます厳しい時代。
効く広告なら
ウィークリーに!
(モノクロ) (カラー)
2万円~ 3万円~
求人広告も随時受付中!
お問合せ・お申込みは [こちら](#)

郡山市内毎週12万部発行!
週刊郡山
ザ・ウィークリー
ホームページもご覧ください!
<http://www.the-weekly.jp/>
発行所/週刊郡山社 〒963-0202 郡山市柏山町3番地 企画室・コア内 ☎(024)961-7722 FAX(024)952-6788(代表/広告・編集)週刊・無料

駐車場管理・運営は
おまかせください!
P
福島信販駐車場センター
☎024-932-6466

● 6月のお菓子
冷やし白玉ぜんざい

さらりと仕上げた粒あんのぜんざいに白玉を合わせました。おいしい夏の涼菓です。好評発売中!!
●1個290円(税込)
◆提供・三万石開成山店 ☎(923)7777

一歩も二歩も踏み出そう!
新しい郡山・新しい夢
郡山6
暮らしの暦
June 水無月
イデオロギーや政党ではなく、「原発はいらない」。地域の暮らしの実感として思います。福島の人間だからこの実感を日本中に届けてゆかなければならないとも思います。丸3年と2カ月、声を出しましょう。

● 極上の一品(6月)
獲れたてあわびをしゃぶしゃぶで!

これから旬のあわび。磯陣では、産地から獲れたてを仕入れてあります。丸々と太ったあわびは、肉厚で食べごたえたっぷり。お造り、煮物、焼き物はもちろん、しゃぶしゃぶもおすすめ!軽く火が入って凝縮されたあわびの旨みが口の中に広がります。ぜひ、味わってみてください。◆提供・磯陣(郡山駅前アーケード内) ☎(934)7252 <http://r.gnavi.co.jp/t039700/>

● 6月の美食倶楽部 欧風バルdeプチグリーン
大粒の岩ガキ

駅前の欧風バルプチグリーンでは本格フレンチ&イタリアンが小皿料理でいただけます。今月は鮮度抜群の岩ガキが入荷。今からお盆くらいまでの醍醐味です。海のミルクと言われる、滋養あふれる旬の岩ガキを存分にご賞味ください。その他各種素材を活かした本格フレンチが駅前で堪能できます。※詳しくはお問合せください。◆提供・プチグリーン ☎(934)8899 <http://www.green-co.jp/>


sun	mon	tue	wed	thu	fri	sat
1 高梁デコ祭り(西田町)	2	3	4 歯の衛生週間(～10日)	5 世界環境デー	6	7
8	9 プロ野球 楽天対横浜DeNA戦(開成山球場)	10 時の記念日	11 入梅	12	13	14
15 父の日	16	17	18 海外移住の日	19	20	21 夏至
22	23	24	25	26	27	28
29	30					

●はウィークリー発刊日

● 6月 フルーツアドバイザー横田さんのおすすめ
宮崎産完熟マンゴー試食販売会
6/1(日)～15(日)、とろりとろける味わいの宮崎産完熟マンゴー試食販売会を開催します。樹上で熟し自然に落ちたものだけを収穫。濃厚な甘みと香り、そしてたっぷりの果汁をご賞味ください。☆期間中はお得価格にて販売!父の日の贈りものにもおすすめです。◆提供・フルーツショップ青木 ☎(932)0190 [フルーツショップ青木](#) 検索

● 6月の医学健康講座
食べる順序も大きく関係 高血圧と糖尿病の予防
詳しくは南東北病院「医学健康講座」で

「医学健康講座」は病気予防や健康増進に必要な医学的知識・技能を身につけることを目的とした講座です。一般の方を対象としたわかりやすい内容ですのでお気軽にどうぞ。参加無料。6月19日(木)14時より総合医療センター所長の樋口健弥先生が「食材と食べる順序 ～高血圧症・糖尿病予防のために～」と題して講演します。会場は総合南東北病院北棟1階NABEホールです。◆お問合せ・総合南東北病院 広報課 ☎(934)5708(直通)

● 商店街探訪(18) 郡山平和通り商店街
会長 大場 純男さん

郡山平和通り商店街は、さくら通り・虎丸交差点からうねめ通りまでの約300mの区間です。約40年前に発足し、現在の会員は18店舗。毎年7月7日・8日に開催される鬼子母神祭に合わせて音楽イベントを行い、街の活性化に力を注いでいます。「昨年から青年部もでき、会員の皆さんと協力しながら、元気あふれる街づくりに取り組んでいきます」と会長の大場さん。

● 6月のまごっせアーケード
まちなかの植物を探しに行こう!
6月1日④のまごっせアーケードは、「まちなかの植物を探しに行こう!～水と緑の案内人がナビゲートするまちなかめぐり～」①10:30～②13:30～参加者を各回10名程度募集します。参加ご希望の方は、まごっせKORIYAMAまでお電話ください。他に、「カブトムシの幼虫を育ててみよう」、田村町のゆるキャラ「カブト」もやってきます! ●6月7日④は「まるごと天栄」・8日④は「まるごと古殿」の予定です。◆提供・まごっせKORIYAMA ☎(925)7745 ※7ページの記事もご覧ください。

● Hello from ビッグアップル ～がんばろう郡山!～
目指せ!10月英検合格
ビッグアップル英会話スクールでは、10月に行われる英検に向けての「英検特別レッスン」の受講受付中です。◆対象:幼児～一般まで◆受講料:10回10,000円◆教材費:無料 また、「英会話学童クラス」の幼稚園生(3歳～6歳)を募集中です。★オーシマ校「大人の英会話レッスン」も引き続き募集中です。お気軽にお問い合わせください。★HPが新しくなりました!
◆お問合せ/ビッグアップル英会話スクール ☎(932)4511 www.geocities.jp/bigappleikaiwa/

● ようこそ!郡山へ 福ケツチャーノ

日本を代表するイタリアンシェフの奥田政行氏が、「食を通して福島復興のお役に立ちたい」と、今年3月、朝日1丁目にトレーラーハウスを使用したレストランをオープンしました。福島県産の食材をふんだんに使用した料理が評判を呼んでいます。スタッフも全員福島出身で、明るく元気いっぱい。店長の横田真澄さんも「食材も人も地元産で頑張ってます!」と張り切っています。

● 6月のファッション 時代・年齢に関係なく着続けたいアイテムたち
買い逃しなく!限定スカート&夏物入荷!!
前回すぐに完売してしまった生産枚数限定のシリーズ第2弾!スカート入荷です¥8,800。ほっそり見ると人気の美脚パンツも2色入荷しています。太めのストライプが大人で格好いい印象を作りだします!スカートにあわせたTシャツもRicoだけで買えるベルギー王室御用達の逸品♪取り扱いブランド/快晴堂・prit・Haversack・OMNIGOD・etc ⑤12:00～20:00 ◆提供・Rico(ガトナカヤ向い) ☎(983)0575 [more better](#) 検索

野村證券 NOMURA
マネーセミナー開催 ～役に立つお金の話～ 会場/野村證券(株)郡山支店 5階ホール
6月9日④ 13:30～15:00 「知って得する積立投資の魅力」投資環境や、積立投資のヒントについて、具体的な投資先など
6月12日④ 13:30～15:00 「税制改正前に考えておきたい!相続・贈与の基本とあなたの相続設計図」現状を確認して、相続に備えませんか? 講師:マスマニチュアル生命保険
6月19日④ 13:30～15:00 「未来のために、はじめての一步～大切な家族のために。生前贈与の活用～」講師:PGF生命保険
6月26日④ 15:00～16:30 「インフレ・増税時代の資産の守り方」注目の野村ファンドラップサービスの魅力
参加無料 要予約
郡山市駅前2-5-12 お車で越しの方は「マギー」「スカイパーク」駐車場をご利用ください。
下記の電話または野村證券ホームページにてご予約をお願い致します。
郡山支店 ☎024(923)8711(代) 窓口受付時間 平日8:40～15:30 電話受付時間 平日8:40～17:10 <http://www.nomura.co.jp/>

応援します! プチブライダル

- ♥白無垢・色内掛ドレス(レンタル)
- ♥紋付・タキシードorスーツ(レンタル)
- ♥両家のお母様留袖2名様分
- ♥4名様分ヘアメイク+着付
- ♥10名様までのプチコース料理付
- ♥撮影2ポーズ **198,000円**

SHI KI NO
四季装着付総合教室
事務局F/タイム ☎939-1417

街はごきげん

まち・暮らし・お店・人……あなたのニュースを待っています。



一本の電話が幸せへの近道
昔ながらのお仲間さん方式です。

結婚相談

- ◆相談無料 (両親・家族・知人可)
- ◆初婚再婚年齢不問
- ◆会員登録制
- ◆個人情報保護
- ◆安心な料金設定
- ◆自宅でお相手選びができる
- ◆便利なシステムもあります。
- ◆遠方の方、車のない方はご相談ください。

★ブライダルキャンペーン中!
今がチャンスです!!

キャリア19年
専任のカウンセラーが
出会いから成婚まで
親身にお世話いたします。

あなたの結婚を応援する地域密着型優良相談室

日本仲人連盟加盟店・日本ブライダル連盟
ブライダル ブレス
☎953-4552
郡山市日和町字原12-112
http://bridal-bless.com/

宝石の困りごと相談会

指輪やネックレスなどジュエリーのリメイク・リメイクの相談会が開催されます。お見積もりは無料ですので、ジュエリー関連でお困りの際はご相談ください。

日時 ●5月31日(土)・6月1日(日)
午前10時～午後8時 ※1日は午前10時～

富士商店
郡山市大槻町東阿久良117-3
☎024-952-0087

後6時まで
場所 ●富士商店
入場料 ●無料
▼お問い合わせ

予約いらずで好評の美容室
”スペースBE”の6月までのおトク企画。ベテランの女性スタイリストが多くて安心! 平日の午後が狙い目ですよ!

○使用薬剤は国産メーカーより直接入荷する事で叶う低価格!

※混み具合の確認は、お気軽にお電話どうぞ。

SPACE BE
☎024-934-1547
さくら通り・清水台 ☎月曜
9:00～19:00

注目!!
カットに、カラーやパーマをプラスすると、もっとお得!

★ウィークリー読者限定!
切り取ってお持ちください。

①平日14時～17時まで受付で
カット
(ドライ込)
¥1,500
(税別) 6/6まで

②終日
カット+カラーorパーマ
¥4,400
(税別) 6/6まで

*3000円以上のご利用で1時間無料
*5000円以上のご利用で2時間無料の駐車券を差し上げます。

歩
行困難な方に朗報!
健康保険で安心、出張治療

足や腰が痛くて歩行困難、脳梗塞などの後遺症、リウマチ、神経痛、杖や車椅子を使用、長くは歩けない、転倒をくり返す。こんな方は健康保険でマッサージやはりきゅうの出張治療(郡山市のほぼ全域)が受けられます。出張料と治療費合計でも格安です。(※自費での出張治療も承ります) 利用者には「安くても驚き」

お問合せ ●福寿メデイカルサービス
スツツみ鍼灸整骨院内
☎024-962-7377
8:30～19:30受付 (休)日祝

はやみみウィークリー

麓山の杜・6月イベント情報
講座参加者募集中!(要予約)

- ブライドフラワー教室
日時 ●6/14(土)10:30～12:30
参加費 ●3000円 定員15名
- ウオールフレームアートレッスン
日時 ●6/14(土)10:30～12:30
参加費 ●無料 定員30名
- ボートレーサー教室・小物入れ
日時 ●6/21(土)10:30～12:30
参加費 ●2000円 定員15名
- 園芸教室 基本的な寄せ植え
日時 ●6/21(土)10:30～12:30
参加費 ●2000円 定員15名
- 四季の花壇・テマリ球根掘り
日時 ●6/14(土)10:30～12:30
参加費 ●無料 定員30名
- ゆかた着付け教室
二人で着るゆかた
日時 ●6/28(土)10:30～12:30
参加費 ●1200円 定員10名

【お問合せ・申込み】
21世紀記念公園 麓山の杜
☎924-2194 郡山市麓山1丁目16-17
21世紀公園 麓山の杜

マイホーム 何でも相談

あなたの土地・建物を買取します!
★ローン支払いで困っている方もご相談下さい。

大成住宅株式会社
☎024-922-6671

サマーセール
着物・和装小物など販売

5月31日(土)
6月1日(日)
午前10:00～午後8:00
(1日は午後6:00まで)

会場 ●富士商店
大槻町東阿久良117-3
☎024-952-0087

訪問施術者 スタッフ募集

★せつかくの資格を生かしてみませんか?女性が活躍中です。

資格/鍼灸師又は、あんまマッサージ師
勤務/月～土のうち3日以上
出勤できる方 ※時間は応相談
給与/委細面談の上
休日/日・祝・定休日
応募/まずは、お電話でご連絡ください。
☎024-959-3507
又は090-9428-2911
(担当・永野まで)

訪問リハビリ鍼灸
明療治療院
郡山市喜久田町堀之内字古町56-1

機能訓練特化型
デイサービス よろこび
本宮市内井田に5/1オープンしました。

愛情館
「春の感謝祭」開催!

郡山市朝日のJA農産物直売所愛情館がリニューアルして1周年です!5月31日・6月1日は日頃のご愛顧に感謝を込めて春の感謝祭を開催します。大好評の「愛情館」を1001・9000

その場で蒸した饅頭の販売、福島県産熟成味噌のレンジすくい、どりの新鮮野菜の他、すいか、メロンの店頭販売など、楽しいイベントが盛りだくさん。ぜひ遊びに行きましょう!

お問合せ ●JA農産物直売所
☎024-952-0087

はやみみポイント

【お問合せ・申込み】
21世紀記念公園 麓山の杜
☎924-2194 郡山市麓山1丁目16-17
21世紀公園 麓山の杜

郡山税務署からのお知らせ

原発事故により被害を受けられた方へ

郡山税務署では、雑損控除や賠償金に係る申告相談を行います。

※ 来年の確定申告期は相談会場が大変混雑すると見込まれます。ぜひこの機会の相談をお勧めします。

○原子力発電所の事故による東京電力㈱の賠償対象となった住宅や家財などに係る損失は、雑損控除として所得金額から差し引くことができます。

○営業損害や就労不能損害に対する賠償金など一定のものについては、所得税の課税対象となります。

相談期間等
平成26年5月14日(水)～6月13日(金)
午前9時～午後3時まで受付 ※土日を除く

お問合せ先
郡山税務署
☎024-932-2041
※自動音声案内に従って「0」番を選択してください。

ポイント「申告相談は、事前のご予約が必要です」
お早めに電話等により税務署までご連絡ください。必要な書類の確認や手続き方法などのアドバイスもいたします

医療法人むつき会
介護付有料 老人ホーム「雅」

市内桜木に平成26年10月オープン
たくさんの笑顔 あなたとともに

◆入居者様 申込みスタート!

【定員】60名(全室個室)
【入居条件】要介護1～5の認定を受けている方ご希望の方はお気軽にご相談下さい。

オープニングスタッフ(介護・看護)募集!!

【時間】シフト制(夜勤あり) ※オープン前は既存介護事業所での研修です。
【休日】週休2日制(シフトによる)他夏季・冬季休暇等あり
【給与】詳細については面接時ご説明いたします(経験者優遇・各種手当あり)
【応募方法】まずは履歴書をご送付下さい。

お問合せ 介護付有料老人ホーム雅 開設準備室 担当:佐久間(理)
☎024-927-5538 FAX024-927-1663

(医)むつき会
大槻内科小児科 クリニック

夜間22時30分まで診療

診療時間	日	祝	月	火	水	木	金	土
午前9:00～12:30	○	○	○	○	○	○	○	○
午後2:00～6:00	○	○	○	○	○	○	○	○
夜間7:00～10:30	○	○	○	○	○	○	○	○

※診療時間の変更になります。

内科 消化器科 内視鏡内科
肝臓内科 循環器科 呼吸器科
小児科 アレルギー科

さくまファミリークリニック
糖尿病食事指導
睡眠無呼吸外来

診療時間 日祝月火水木金土
午前9:00～12:30 ○○ ○○ ○○ ○○ ○○ ○○
午後2:00～6:00 ○○ ○○ ○○ ○○ ○○ ○○

内科 小児科 循環器科
呼吸器科 消化器科 アレルギー科
放射線科 往診

お問合せ ☎961-5467 ☎927-5530
URL http://mutukikai.com/ をご参照ください。

医療法人 栄心会
さかえ内科クリニック

内科専門医 循環器専門医
☎024-941-2202
(美術館通りベニマル駐車場東)

平日PM8:00まで診療
(木・土PM6:00まで)

日曜午前診療 人工透析完備

介護相談専用
☎024-941-2030
http://www.sakaenaika.jp

日曜ピンチガイド 休日当番医のご案内

※休日当番医は変更になる場合があります。電話でご確認の上、おいでください。※休日でも診察してくれる病院は、週ごとの当番制です。☆昼休みは各医療機関により異なりますのでお問合せください。

6月1日(日)休日診療の病院(予定) 診察時間AM9:00～PM5:00

●休日・夜間急病センター
日・祝/9:00～17:00(内・小・歯)
毎夜間/19:00～23:00(内・小)
☎(934)5656 上亀田

●渡辺美佳子こどもクリニック(小)
☎(927)8622 富田町

●トータルヘルスクリニック(内・外)
☎(927)0305 山崎

●あべウイメンズクリニック(婦)
☎(923)4188 富久山町

2014 Part24
健康ガイド

あなたの町の ホームドクター



保存版

家族がいつも笑顔で暮らすには、健康が大事な要素ですね。そして、日頃からの健康を維持、管理するためにも、身近に相談できる医療機関を持つことは大切です。でも、いざというときのお医者さんに行けばいいか、わからないのは困ります。そこで、自分が住んでいる町にはどんなクリニックがあるか、この「あなたの町ホームドクター」でチェックしてみてください。

●小児科、アレルギー科、内科 併設 病児保育室「かくれんぼ」

赤ちゃんの予防接種

予防接種については、接種すべきワクチンの種類が多いので、何から受けたらよいのか心配をしているお父さんも多いと思います。生後2か月からはじめましょう。お子さまの状態や予定通りに進まないことが多いので、その都度、ワクチンの種類・順序は小児科医に相談して決めたほうが安心です。当院では、お子さまの体調や都合にあわせて最適な予防接種ができるように、いつでもご相談を受け付けています。

院長 齋藤 淳

写真左側が一般診療用玄関
右側が予防接種・健診専用玄関
【住所】御前南6-122

TEL.983-0189

●内科・呼吸器科・腎臓内科・消化器科・循環器科・小児科・アレルギー科・皮膚科・漢方内科

何となく調子が悪い 時こそ、漢方を

震災後や放射能のストレスは、いかがですか？女性では生理不順・冷え・更年期の症状等、また男女問わず不眠・鬱・肩こり・胃腸障害・便秘・下痢・頭痛・めまい・脱毛等。さらにアレルギー症状(花粉症・アトピー・気管支喘息・蕁麻疹)等の症状に悩んでいませんか？漢方は一つの器官の不調だけを重視するのではなく、体全体のバランスを整え、体本来の「自然治癒力」を高めることが治療の基本です。その人の体の状態を証を、東洋医学では虚実

院長 太田恵子

や気・血・水のバランスを舌診・腹診・脈診等で診断するので、一人ひとりの症状や体質に合わせた「オーダーメイド治療」ができます。1、2剤の服用で体全体のバランスが整い、複数の不快な症状が軽快することも少なくありません。副作用も少ないので、体にやさしい医療といえます。何となく調子が悪い時こそ漢方の得意分野。保険適用です。ぜひ前にお相談下さい。

ひわだ太田診療所
【診療時間】 9:00~13:00
15:00~18:30
※水・土曜は13:30まで
※予約も可能。詳しくは窓口まで
【休診日】日曜・祝日
日和田町字原12-41
TEL.968-2311

あなたの健康を守るために、 健康審査を受けましょう！

郡山市では、市民の方で、事業所などで健康審査を受ける機会のない方を対象に、健康審査を実施しています。自分自身の健康を守るために、健康審査を受けましょう。

実施期間 ●5月20日(来年1月31日、集団健診)・6月5日(10月31日、集団健診)

実施場所 ●施設健診：指定医療機関、集団健診：地域公民館など

持参するもの ●保険証

【健診の例】

- ①胃がん検査(①②どちらか)
- ②内視鏡検査(バリウム)
- ③胸部レントゲン検査
- ④大腸がん検査
- ⑤便潜血検査

対象年齢 ●来年3月31日時点の満年齢が40歳以上

内容 ●胃がん検査

対象年齢 ●来年3月31日時点の満年齢が40歳以上

内容 ●便潜血検査

郡山市保健所地域保健課
024-924-2200

●皮膚科、美容皮膚科

エキシマライト光線療法とは？

アトピー性皮膚炎や白斑(白なまず)、乾癬などの紫外線治療としてPUVA療法やナローバンドUVB療法があります。エキシマライト光線療法とは、それらの紫外線療法よりさらに効果が高いと言われていて308nmの紫外線を患部に照射する最新の光線療法です。308nmの紫外線を照射すると同時にリスクのある短波長域をエキシマライトで制限することにより、患部に対する安全に照射治療を行うことができます。健康保険で治療できるのはアトピー性皮膚

院長 西田 徹

西田皮膚クリニック
【診療時間】 9:00~12:30
14:30~18:00
※土曜は16:00まで
【休診日】月曜・日曜・祝日
桑野4-10-11
TEL.973-5141

浅木秀樹 ◎院長/浅木成樹

月	火	水	木	金	土
午前 9:00~12:00	○	○	○	○	○
午後 2:30~6:30	○	○	○	午後休診	午後休診

休診日 日・祝・木曜午後・土曜午後

富久山町久保田(R4沿い・金堀田バス停前)
024-923-6543

善宝池 国道288号線
達瀬川 ヨークベニマル富久山店
うねめ通り GS
リッチフィールド ビッグアイ
国道4号線

www.ac.auone-net.jp/asaki/

医療法人 慈繁会
理事長 土屋繁之
http://www.jihankai.jp

土屋病院
内科・外科・整形・リハビリ・麻酔科
郡山市七ツ池町26-19 ☎932-5425

田村診療所
内科・外科・整形・小児科・皮膚科
郡山市田村町若作穂多218 ☎955-3615

トータルヘルスクリニック
産婦人科・小児科・内科・外科・リハビリ
郡山市山崎171 ☎927-0305

デンタルヘルスクリニック
歯科・小児歯科・歯科口腔外科・矯正歯科
郡山市山崎173 ☎921-8020

PET検査によるがんの検査・検診を実施しております

地域がん診療連携拠点病院 地域医療支援病院

総合南東北病院
南東北医療クリニック/南東北眼科クリニック/南東北がん陽子線治療センター
☎024-934-5322(総合南東北病院代表)
〒963-8563 郡山市八山田七丁目115
病院・クリニック・陽子線センターの詳細情報はホームページで
総合南東北病院 検索
または
http://www.minamitohoku.or.jp

一般財団法人
太田総合病院
西ノ内2-6-18 ☎925-0088(代)

公益財団法人湯浅報恩会
寿泉堂総合病院
駅前1-1-17 ☎932-6363(代)

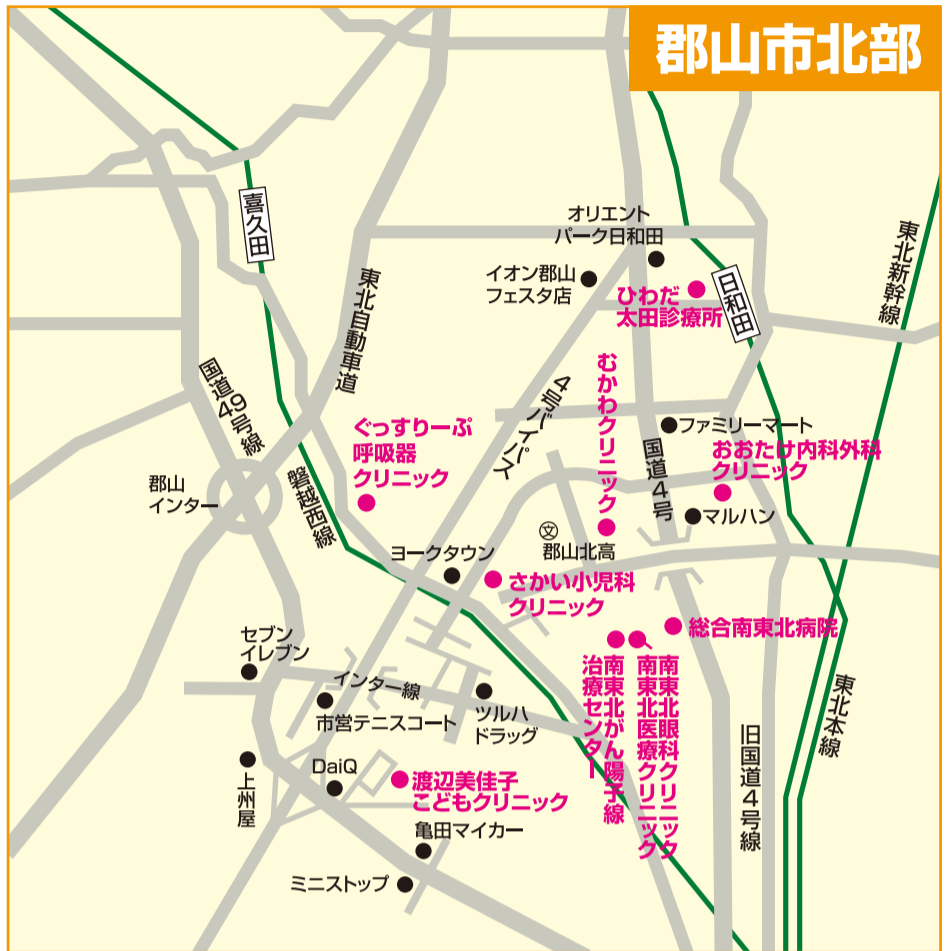
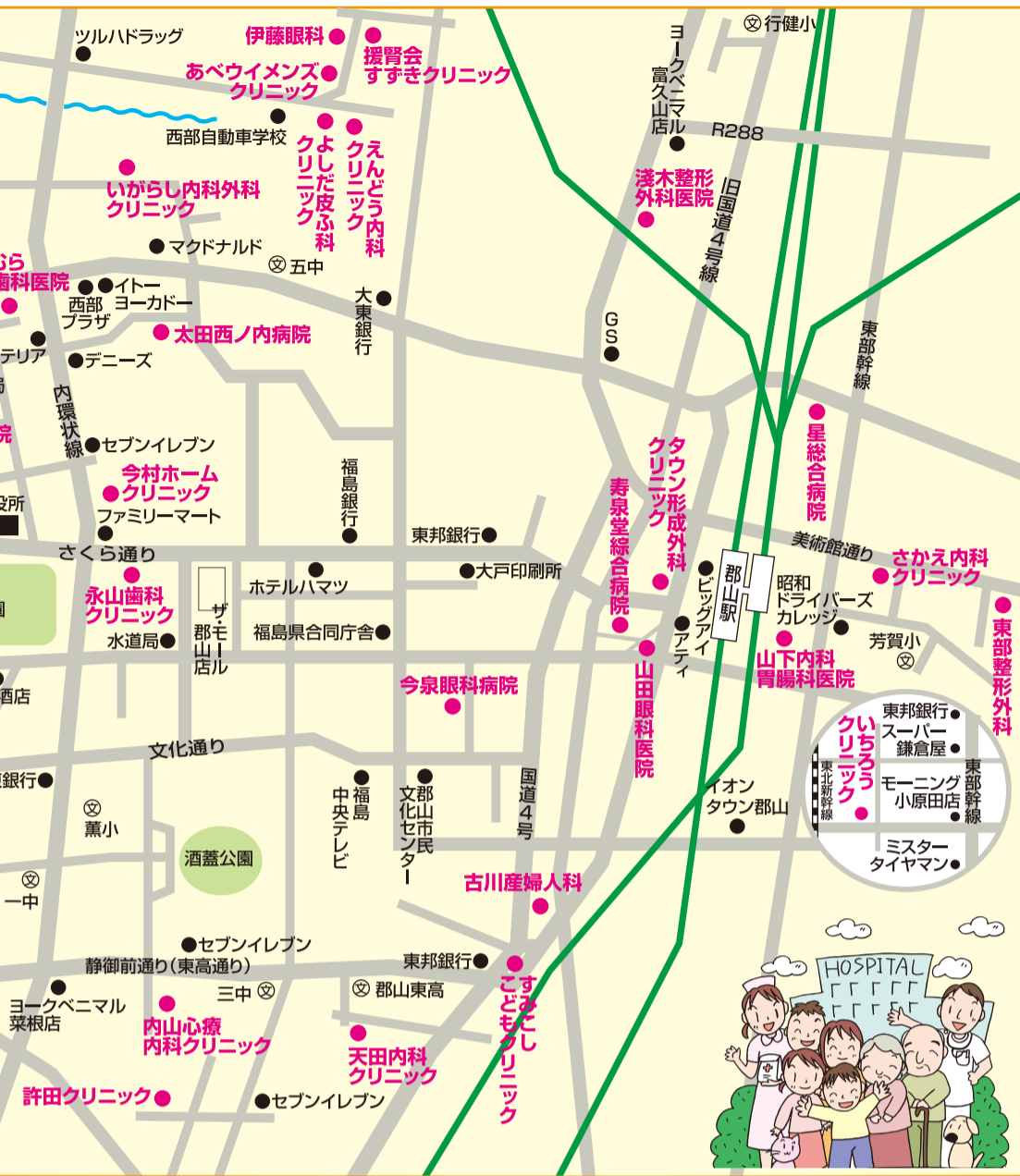
一般財団法人慈山会医学研究所附属
坪井病院
安積町長久保1-10-13 ☎946-0808(代)

公益財団法人
星総合病院
向河原町159-1 ☎983-5511(代)

公益財団法人金森和心会
針生ヶ丘病院
大槻町字天正坦11 ☎932-0201(代)

保存版 **健康ガイド** Part24

あなたの町の **2014**
ホームドクター



いがらし内科外科クリニック

診療時間	月	火	水	木	金	土	日
午前 9:00~12:00 (最終受付 30分前)	●	●	●	●	●	●	●
午後 3:00~6:30 (最終受付 30分前)	●	●	●	●	●	●	●
午後 9:00~12:00 (最終受付 30分前)	●	●	●	●	●	●	●
午後 3:00~6:30 (最終受付 30分前)	●	●	●	●	●	●	●

郡山市並木二丁目12-7 ☎(024)931-3200
URL <http://www.yasuragi-web.com/>

山下内科胃腸科医院

内科 / 胃腸科 / 消化器科

月~金 / PM6:30まで **胃カメラ**
土 / 昼12:30まで **大腸カメラ**

☎944-3126

方八町2-16-11 (東部幹線昭和ドライバーズカレッジ向かい)

古川産婦人科

郡山市本町2-10-11 ☎922-1155
FAX932-8643
<http://www.kangaroo-hp.com>

すみこしこどもクリニック

郡山市本町2-11-7 ☎935-5000
FAX935-5003
<http://www.sumikoshi.jp/>

泌尿器科・人工透析

(医)援腎会 **すずきクリニック**

院長 鈴木一裕

☎024-925-0860

医療法人 明 信 会

今泉西病院

内科・外科・肛門科・整形外科・眼科
皮膚科・リハビリテーション科

郡山市朝日2丁目18-8
TEL 934-1515
<http://imaizuminishi.or.jp>
休診日 / 木曜・日曜・祝祭日

医療法人 AMADA

天田内科クリニック

診療科目
●内科 ●胃腸科 ●消化器科
●小児科 ●人間ドック・各種検診(胃・大腸カメラ等)

平日 / 夜7時まで 山根町12-27 (郡山東高南)
水曜・土曜午後・日・祝祭日休診 ☎932-3555

よしだ皮膚科クリニック

院長 吉田 弘昭 日本皮膚科学会 皮膚科専門医

Tel.973-5654

診療時間	月	火	水	木	金	土
午前 9:00~12:00	○	○	○	○	○	○
午後 2:00~6:00	○	○	○	○	○	○

休診日 / 日曜・祝日・水曜午後・土曜午後

緑内障・白内障検査・コンタクトレンズ

山田眼科医院

郡山駅から徒歩3分 (NTT郡山駅前通り)

診療時間	月	火	水	木	金	土	日
午前 9:00~12:00	●	●	●	●	●	●	●
午後 2:00~6:00	●	●	●	●	●	●	●

休診日 / 日曜・祝日

郡山市駅前1丁目11-12 ☎024-922-1648

今泉眼科病院

郡山市堂前町20-9
TEL 922-0665
<http://www.imaizumi-eye.jp>
休診日 / 日曜・祝祭日

内科・循環器内科・心療内科

医療法人社団 製の樹会

南インター通りクリニック

診療時間	月	火	水	木	金	土
午前9:00~12:00	○	○	○	○	○	○
午後2:00~7:00	○	○	○	○	○	○

休診日 / 水曜・土曜午後・日曜・祝日 ※金曜午後の診療は3:00から

☎024-954-7102

伊藤眼科

院長 伊藤 健 副院長 伊藤 由美子

診療時間	月	火	水	木	金	土
午前9:00~12:00	●	●	●	●	●	●
午後2:30~5:00	●	●	●	●	●	●

休診日 / 水曜・土曜午後・日曜・祝日

TEL.024-990-2528
<http://www.ito-eye.com/>

西部自動車学校東側

えんどう内科クリニック

内科・消化器内科・内視鏡内科 院長 遠藤 正美

TEL.024-983-8327
郡山市富久山町久保田字伊賀河原75番2

医療法人 主 恩 会

東部整形外科

院長 張簡 俊義

膝・腰・肩の健康相談 | スポーツの健康指導 | 骨粗しょう症健診

受付時間	月・火・金	9:00~12:00	14:00~18:00
水・土	9:00~12:00	13:30~16:00	

休診日 / 日・祝日・木曜 ※7/24日は診療します

外国語対応医療機関

郡山市北畑15番地 ☎956-1400
<http://www.tobu-seikeigeka.jp/>

【心の健康相談】

精神面に悩みを持つ方、精神障がいまたはその疑いのある方及び家族の方等の相談を行っております。なお、精神科医師と臨床心理士の相談については市民の方おひとりにつき原則1回の利用となります。

●精神科医師による相談
日時: 原則として毎月第1・3金曜日(予約制) 午後2時00分~午後4時00分
場所: 郡山市保健所1階相談室 料金: 無料

●臨床心理士による相談
日時: 原則として毎月第2・4月曜日(予約制) 午後2時00分~午後4時00分
場所: 郡山市保健所1階相談室 料金: 無料

●精神保健福祉士による電話相談
日時: 原則として木曜日(祝日を除く) 午前9時00分~午後4時00分
専用電話: 024-924-5560 (郡山市保健所内)

お問い合わせ 保健福祉部保健所地域保健課 ☎024-924-2163

渡辺美佳子 こどもクリニック

小児科・アレルギー科・皮膚科・内科

受付時間	月	火	水	木	金	土
午前9:00~12:15	●	●	●	●	●	●
午後2:30~6:15	●	●	●	●	●	●

休診日 / 木・土曜午後・日曜・祝日

☎927-8622

内山心療内科クリニック

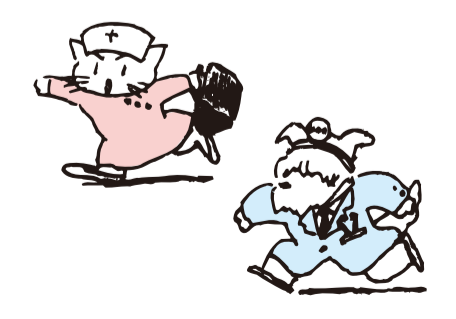
心療内科 ■ 精神科 ■ 内科

院長 内山三津男

診療時間	月	火	水	木	金	土	日
午前9:00~12:00	●	●	●	●	●	●	●
午後2:00~6:00	●	●	●	●	●	●	●

休診日 / 金曜・土曜午後・日曜・祝日

郡山市東根3-2-12 ☎024-923-3516



今村ホームクリニック

MAMURA HOME CLINIC

診療科目 ■ 内科 ■ 循環器科 ■ 消化器科 ■ 皮膚科 ■ 産婦人科 ■ 小児科 ■ アレルギー科

診療時間 月~金 9:00~17:30 (内科のみ19:00まで)
土 9:00~12:30 休診日 日曜・祝祭日

郡山市緑町4-12(内環状線沿) ☎024-922-8999
<http://hp.oisyanan.ne.jp/imamura-hc/>

郡山市南部

大野医院、デンタルヘルスクリニック、おおのこどもクリニック、坪井病院、安積行政センター、大東銀行、ヨークベニマル安積店、南インター通りクリニック、GS、セブンイレブン、インター線、4号バイパス、内環状線、東北新幹線、田村診療所

郡山市中心部

ビッグハート、西田皮膚科クリニック、内科くわのすずきクリニック、にじむら矯正歯科医院、さくらファミリークリニック、久米こどもクリニック、桑野協立病院、開成山公園、郡山女子大、開成山大神宮、栗山医院、泉屋酒店、ロッセリア、大東銀行、安積高、T S U T A Y A、せいこの内科クリニック、針生ヶ丘病院、ツルハドラッグ、ビバホーム、ヨークベニマル、大東銀行、静御前通り(東)、内山内科、許田クリニック、さくら通り、今泉西病院、市役所、セブンイレブン、スターズ47、ロッセリア、ビバホーム、東京インテリア、デニーズ、イトーヨーカドー西部プラザ、ツルハドラッグ、西館、いがらし内科クリニック、マ、ツルハドラッグ、富田中

医療法人社団 大野医院

理事長 大野安春
院長 大野雅子

■内科 ■小児科 ■消化器科
■リハビリテーション科

郡山市香久池2-11-8 ☎FAX933-9628

眼科 君塚医院

日本眼科学会 眼科専門医 院長 君塚佳宏

※受付は午前・午後ともに終了30分前までにお願致します。

診療時間	月	火	水	木	金	土	日・祝日
9:00~12:00	●	●	●	●	●	●	★
15:00~17:30	●	●	●	●	●	●	休診

★第2・4土曜日は診察。第1・3・5土曜日は休診。

日帰り手術(水晶体再建術)

郡山市御前南1-5
http://www.eye-kimizuka.com ☎962-3355

郡山医療生活協同組合 桑野協立病院

診療科目

内科・消化器内科・循環器内科・呼吸器内科・外科・肛門外科
整形外科・眼科・リウマチ科・リハビリテーション科
皮膚科・糖尿病内科・ペインクリニック外科

郡山市島2丁目9-18 ☎024(933)5422

医療法人 菁莪堂 栗山医院

内科・外科・消化器科 / 甲状腺外来

受付時間	午前	午後
月~金	9:00~12:30	14:00~17:30
土	9:00~13:00	休診

※甲状腺外来の診療は月曜日と土曜日のみ。
※ワイヤーフック式 巻き爪矯正 (自由診療)

※休診/土曜日午後・日曜・祝日

Tel.024-923-5038 郡山市開成2丁目23-23
http://www.seigadoh.jp/

三橋内科クリニック

内科・胃腸内科・消化器内科・循環器内科

院長:三橋孝宏

診療時間	月	火	水	木	金	土
午前9時~12時	●	●	●	●	●	●
午後2時~6時	●	●	●	●	●	休診

〈休診日〉日曜・祝祭日・土曜日午後

☎951-2455 郡山市大槻町字北ノ林27-2
(静園地入りロバス停前)

下地脳神経内科

神経内科・内科 院長/下地 眞哉

診療時間	月	火	水	木	金	土	日
9:00~13:00	●	●	●	●	●	●	●
14:30~18:00	●	●	●	●	●	●	●

※受付は終了の30分前までに

郡山市堤1-84 休診日/金曜午後・日曜・祝日
☎024-962-7751 http://www.shimoji-naika.jp

こども健康相談

●取材協力 ●久米一成先生 (久米こどもクリニック院長)

●麻疹の流行について

今年の初め頃から麻疹の報告数が増加しています。麻疹は感染力が非常に強く、かかると肺炎や時に脳炎などを合併して重症化する事が多い病気です。麻疹の感染予防にはワクチンが有効であり、06年度からは1歳児と小学校入学前年の2回接種が行われています。現在の麻疹の報告例の約20%を幼児が占めていることより、麻疹のワクチンが徹底されていないことが推測されます。満1歳になったらできるだけ早く麻疹風疹混合ワクチンを受けることをおすすめします。また、年長児で2回目接種を未接種の方にも早めの接種をおすすめします。

郡山市島2丁目50-1 ☎923-0585

ぐっすりーぶ 呼吸器クリニック

●呼吸器内科 ●内科(かぜ、生活習慣病など)
●無呼吸外来(睡眠時無呼吸症候群)
●育毛外来(男性型脱毛症)

受付時間	月	火	水	木	金	土
8:30~12:00	○	○	○	○	○	○
14:00~18:30	○	○	○	○	○	○

※土曜午後は13:00~15:00
【休診日】木曜・日曜・祝日

日本内科学会認定内科専門医
日本呼吸器学会専門医
院長 菊地 暢

郡山市喜久田町字北原 7-5
TEL.024-927-8776
ホームページもご覧ください。
http://www.gusleep.jp/

コスモス皮膚科・内科クリニック

肝臓・消化器科/内臓腫瘍科 東條 淳 皮膚科/アレルギー科 東條 理子

診療時間	月	火	水	木	金	土
9:00~12:30	●	●	●	●	●	●
14:00~18:00	●	●	●	●	●	●

休診日 木・土曜午後 日曜・祝日

〒963-0209 郡山市御前南5-150
ヨークベニマル・コスモス通り店南側

☎(024)962-0201
http://www.cosmos-c.jp/

永山歯科クリニック

「ひとくち30回、よく咬みましょう」

永山 隆治

郡山市長者1-8-9
☎933-4439

くわのすずき内科クリニック

内科/消化器内科/内視鏡内科/肝臓内科

受付時間 ※水曜、土曜は昼12:30まで

	月	火	水	木	金	土
9:00~12:00	○	○	○	○	○	○
14:00~18:00	○	○	○	○	○	○

休診日/水曜日午後・土曜日午後・日・祝祭日

医学博士 鈴木 聡

〒963-8025 福島県郡山市桑野4-10-6 Tel.024-991-5700

医療法人 めらクリニック

院長 米良健太郎

人工透析内科(月・水・金)

○夜間透析も受け付けます。

内科・外科・整形外科・こう門科

休診日 第1・3土曜日、第2・4木曜日・日曜日・祝日・クリニック指定日

〒963-0209 郡山市御前南3丁目201
TEL(024)962-0038

http://www.kda.gr.jp/

歯の健康フェア2014 大切な歯について考えよう!

6月4日から10日は「歯と口の健康週間」です。口腔は全身の健康に繋がる大切な器官です。この機会にあなたとあなたの家族の歯について考えてみませんか?

日時:6月1日(日)10:00~15:00
会場:ニコニコこども館2F

☆無料相談コーナー☆
歯科健診相談/入れ歯相談 矯正相談

主催:一般社団法人郡山歯科医師会

お問合せ:郡山歯科医師会事務局 ☎024-965-3010

日帰りプラン

10:00~15:00 1日5室限定(要予約)

お食事 + ご入浴 + 個室ご休憩

お一人様 **3,900円**

選べる2つの
お食事コース

ミニ懐石コース

浅香荘特製そばコース

☆シニアグループ様ご利用には
10名様以上でバス送迎あり!
同窓会・各種サークル・集まり事にご利用ください。

磐梯熱海温泉
あさか そう
浅香荘

※浴衣、タオル、バスタオルは別途500円
※お風呂清掃のため入浴は11時からとなります。

福島県郡山市熱海町熱海5-40
☎984-3157 浅香荘 検索

園児募集

広い園内・園庭でのびのび活動できます!
★見学などお気軽にお問い合わせください★

朝7時30分~夜8時まで対応

- 保育料:月極保育30,000円~(給食費込)
- 対象:生後2カ月~未就学児
- 一時預かり¥500~、10日間保育・短時間保育あり

夏休み学童保育の
受付も開始中!

●15,000円~

お花畑保育園

郡山市大槻町御花畑17-2
☎024-951-3062

いきいき
暮らしの掲示板
その1

梅雨入り前の 5/26日~6/8日

※ランチも夜もいつでもOK!
※6/6日八山田店、6/4日朝日店休店

福島牛&生ビール半額フェア!!

メニュー
(7~8品)

キリン生ビール半額 通常460円→**230円!**

キリンフリー半額 通常410円→**200円!**

半額!!

6/14(土)・15(日)
父の日フェア
ご来店のお父さんに粗品進呈!

朝日店スタッフ(調理補助)募集!
詳しくはお電話ください

朝日店 ☎024-934-4129 八山田店 ☎024-934-1129

朝日2-3-34 八山田 喜久田町四十坦10-3

☎11:00~14:00 17:00~22:00 ※金土は~23:00

第1回 夏の新メニュー試食会開催!

エルマールの新作スパゲティとドリンクを
誰よりも早くお召上がりください。

- ☆温製スパゲティ 1種
- ☆冷製スパゲティ 2種
- ☆夏のドリンク

※スパゲティはハーフサイズ

日時 6月11日(水) ※お好きな時間をお選びください

①11:00~12:30 ②11:30~13:00 ③12:30~14:00 ④13:00~14:30
⑤17:30~19:00 ⑥18:00~19:30 ⑦19:00~20:30 ⑧19:30~21:00

料金 お1人様 1000円 要予約 お早めにどうぞ

エルマール Restaurant L-Marl

☎931-6275 http://www.l-marl.jp/

月~木 11:00~15:00 17:30~22:00 土 11:00~15:00 17:30~23:00

大好評! Premium 企画住宅 U-NOIE

その美しさを未来まで

約30坪の3LDKプラン2タイプ。約40坪の4LDKプラン4タイプ。全部で6タイプのプランを企画住宅ならではの特別価格にてご奉仕させていただきます。仕様もSクラスとAクラスの2つのグレードをご用意しています。詳しくは当店スタッフまでお気軽にお問い合わせください。

本体特別価格(税込)

3LDK Aクラス/1,620万円より
3LDK Sクラス/1,880万円より

Aクラス

- 外壁/光セラサイディング
- 屋根/ガルバリウム
- 内壁/クロス

Sクラス

- 外壁/レンガタイル(下地サイディング)
- 屋根/瓦orステンレス
- 内壁/塗り壁

0120-21-2246

(株)悠二十一 スモリの家 郡山店

大人気!かに徳の昼膳

ランチタイム 11:00~17:00 コーヒー付
※土・日・祝日も実施中

松花堂ランチ 880円(税別)

①ミニ天丼 ②海鮮丼 ③寿司盛り合わせ
※この中から一つお選び下さい。

復活! どれぞ海鮮天重 980円(税別)

●天重(ズワイかに・キス・エビ・舌平目・イカ・季節の野菜)
●濃だし味噌汁 ●お新香 ●コーヒー

選べるかに徳昼膳 1,280円(税別)

選べます! 天丼or海鮮or生ズワイかに握り
●かに味噌 ●かに刺身 ●茶碗蒸し ●サラダ ●小うどん ●コーヒー付

ご利用日がお誕生月のお客へ
バースデーケーキプレゼント!!
※3,000円以上のお食事のお客に

024-931-2188

完成・構造内覧会

2014 5/31 sat 6/1 sun
am.10:00~pm.4:00

株式会社 吉成建築
Designer's FLAT

郡山市安積町笹川字高石坊52-2
TEL.024-945-1234
www.d-yoshinari.com

ステキ Na 83 -Hachimitsu- の家

N様邸

完成内覧会

須賀川市あおば町地内

H様邸

構造内覧会

光を呼び込む コの字型ハウス

- 日当たり良好の二世帯住宅 -

郡山市安積町日出山地内

詳しい場所はHP・お電話にてお問合せ下さい。

ザ・ウィークリー 読者プレゼント

締切日 6/7(土)消印有効

応募方法

ハガキに希望の商品名・住所・氏名・年齢・職業・電話番号・ウィークリーへの一言をのめなくお書きになり、次の宛先までお送りください。

〒963-0202 郡山市柏山町3番地
(株)企画室・コア内
「ザ・ウィークリー読者5/31号プレゼント係」宛

郡山市立美術館より

A 「ロベール・ドアノー 写真展」一般用観覧券 **ペア5組様**

現在開催中の「ロベール・ドアノー写真展」~パリ・アルプス 幸せな時間~ 世界中で愛されるドアノーの写真。この企画展では、人々の幸せな時間が活写された代表作150点を展示しています。

会期●6月15日(日)まで
会場●郡山市立美術館

ウィークリー編集部より

B Ricky Sweem Jazz Nightチケット **ペア5組様**

カーネギーホールやモンテレージャズフェスティバルなど、世界のトップステージで活躍している奏者達によるスイング感たっぷりのサウンドをご堪能ください。

日時●6月13日(金) 19:00開演
会場●ミュージカルがくと館大ホール
入場料(全席自由)●一般3,500円 小~高校生2,000円

主催・お問い合わせ●☎090-2277-2144
(ジャズを楽しむ会事務局)

郡山女声合唱団より

C 郡山女声合唱団創立50周年記念リサイタルチケット **2名様**

郡山女声合唱団創立50周年記念リサイタル「うたを紡いだ半世紀...今日そしてあした」が開催されます。伝統のハーモニーを、ぜひ、お聴きください。

日時●6月8日(日) 14:00開演
会場●郡山市民文化センター 中ホール
入場料●一般1,000円 学生500円
出演●指揮:岡部富士夫 ピアノ:深谷登喜子
お問い合わせ●☎024-947-0160(清水)

【注意】このプレゼントのみ、締切日と応募方法が違います。
【応募方法】チケットご希望の方は、6月2日までにメールにてご応募ください。住所・氏名・電話番号を添えて、件名に必ず「チケット希望」と記入してください。送り先:otayori@weekly-core.com

ウィークリーママ
おかず? かわしまくぼん 601

お弁当できた~♪

早く詰めよう!!

急いで準備しなさい!!

チコクするよ!!

分かってるよ! はーい

「お屋ー」いただきます

「あー!!」

「ゴメンよ娘たち」

「ママ、入れまちがえたね!」

なぜ、同じおかず?

イエローページ&伝言板

犬を飼いたい、しつけたい、訓練したいとき。
●須山第5警察犬訓練所
☎(953)2863 犬のしつけ、幹旋
福島県18郡保訓練第1号

ジェットは、応えます。
水もれ、つまり
JET 0120-812-812

ジェットは、応えます。
防水・塗装
JET 水もれ ジェット 検索

ジェットは、応えます。
消臭・消毒
JET 0120-812-812

ジェットは、応えます。
白アリ・ハチ退治
JET 水もれ ジェット 検索

ジェットは、応えます。
ゴキブリ・ネズミ退治
JET 0120-812-812

私たちが、住まいの「困った」を解決いたします!

お電話1本でお伺いいたします。
郡山ペット霊園
トステムビバ大塚店 ☎(933)4046
090-4477-0308(担当/宗像)

ペットホスピス やすらぎ **みちのくペット霊園**
みちのくペット霊園 検索
市内三穂田町 ☎(953)2212

虫で困ったら!!
シロアリ スズメバチ ネズミ・ゴキブリ
フリーダイヤル ミナサンムシヤ
0120-33-6418
(株)協和エムザー

水で困ったら!!
トイレのつまり 流しのつまり 水モレ
フリーダイヤル ミナサンムシヤ
0120-300-812
(株)協和エムザー

無料放射能測定
食品 土壌 など
1日5名様限定(要予約)
☆詳しくはお問合せください。
フリーダイヤル ミナサンムシヤ
0120-300-812
(株)協和エムザー

お便り募集
◎ウィークリーでは読者の皆さまからのお便りを随時募集しています。「こさげんななめ・こさげんまつ」すぐエピソードや紙面で取り上げて欲しい特集・プレゼントなど、ご意見・ご感想を添えてどしどしお寄せください。投稿はハガキ・手紙の他、FAX(024-952-6788)、Eメール(otayori@weekly-core.com)でもOKです。たくさんのご意見お待ちしております。

空調・給排水衛生設備工事
(株)三設 ☎966-3500

ウィークリー 宅配スタッフ募集

ウィークリーと一緒に元気を届け
てくださる方!
毎週水曜～金曜までに指定のエリア内にウィークリーを配布していただくお仕事です。

《募集地区》
清水台2丁目～赤木町
●詳しいお問合せは
☎024-961-7722
(宅配部:宇田川まで)

お知らせ
◎「里親募集」(一般の方より)「無料で差し上げます」のコーナーでは、譲渡の際「無料・無償」が条件となります。掲載料は無料です。

ペットホテル予約・回あり
中央動物病院
☎(923)5220 休水曜・第2・4日曜日
福島県18郡保保第11号(H18.12.18-H28.12/17)
動物取扱責任者:佐藤英樹、保管

庭木の プロのお掃除
害虫防除・剪定 エアコンクリーニング
見積無料・ダスキンクリーナー
☎0120-97-3771 (担当/神田)

留守宅・空き家
お預かりします!
入院による長期不在や空き家状態の家の管理は
エイブルにお任せください!

エイブル ネットワーク
郡山うねめ通り店
有リフシティ
☎024-973-8862

空室はございませんか?
アパートマンション戸建をお持ちのオーナー様
空き物件情報はエイブルにご一報ください!

エイブル ネットワーク
郡山うねめ通り店
有リフシティ
☎024-973-8862

経営者からの「セクハラ」が原因で、小さなお店ですが辞めました。私の場合、体を触られるのは日常的で、その他にメールや電話で

奥さん(店一緒に働いている)には内緒にして飲みに来いと誘い、「辞める」と言ったら「常識がない。人として最低だ」と言われました。これはセクハラだと訴えても、全く意に介しません。一緒に働いている奥さんに相談しても、やはり身内はかばいたいのか、取り合ってくれ

ません。結局、何日か分のお給料も、会いたくないので振り込みにしてほしいと、何度手紙を書いても、直接じゃないと私わなと、払ってもらえませんでした。セクハラって、ただ泣き寝入りするしかないのでしょうか?不快な思いをしても、ただ我慢するしかないのでしょうか?私の

ように悩んでいる人、困っている人はたくさんいると思うのですが…。(悔しいです)
●編集部より、さんかくプラザでは、女性が抱える問題について相談できるフリーダイヤルが

あります。0120-207-1440(月・金・10:00~17:00)。また、女性の権利相談ホットライン(DV、セクハラ、ストーカー等)0570-070810 もあります。
伝えるまごころ大切に
総合葬祭式場 **セシモール** おおのひわだ斎場
びゅあくらブ会員募集中! 日和田町字千草垣95の2

言わずがながな
●原発事故が起きて丸3年と2カ月が過ぎたというのに「快方に向かっている」実感が依然として希薄で、がっかりします。
●何しろ放射能をめぐる医療の問題は、30年とか40年たたいとはつきりしたことは何一つ言えないと、現役ばかりのお医者さんが言うのですから。美味しんぼの鼻血騒動も、元双葉町

長のコメントも、実際はどうなのか、誰もわからない。
●ただこつこつと起きると全県あげて必死に取り組んでいる県産物の風評被害が収束するはずもなく、収束どころか最近は無関心のレベルに落ちているなど痛感します。「福島野菜はちよつと」などと言いがながら、中国の野菜を扱う東京の人たち、何なのだろうか。これも私にはよくわからない。

私がわかっていることは、どんなに困難な壁であろうと乗り越えるしかない現実。私たちの状況をしっかりと伝えながら、こんな災害を二度と起こしてはイケないと訴えること。原発の被災は主義やイデオロギーではなく、人としてのいのちの問題なのです。これが核心です。
●ここからは私達も覚悟を決めて、困難の分厚い壁によじのぼって行きましょう。

逢瀬公園・春の教室参加者募集
「花木の手入れ」「藍染め体験」
花木の手入れ教室
春に咲いた樹木の花後の剪定方法を学びます。来年よい花を咲かせるためのテクニックを紹介いたします。
日時●6月7日(日)10:00~11:50
会場●逢瀬公園事務所隣休憩所
定員●20名 ※要事前予約
対象●一般、子ども
参加費●310円(友の会210円、子ども100円)
材料費●ハンダナ800円、スト1ル1600円
お申込みお問合せ●逢瀬公園・緑化センター事務所 ☎024-9572251(8:30~17:15)
逢瀬公園緑化センター 検索

野鳥観察会
公園内や周辺にいる野鳥を観察する活動です。
日時●6月8日(日)午前9時30分~正午
場所●大安場史跡公園
定員●30名
対象●どなたでも参加可能
参加費●無料
服装●屋外活動ができる服装
▼お問い合わせ・お申し込み
大安場史跡公園
☎024-9651-0008

人気のある精力強化アイテム
トノス 雑誌等でも話題の(早漏・勃起力減退の)方
精進丸 総論48手 (肉体的改造) (したい方に)
金蛇精 男性更年期の(精力減退に)対する
絶倫11 金粒 (絶倫のための)厳選した逸品
様々な精力剤・ホルモン剤等扱っております。
郡山市逢山1丁目1-1
漢方の 大学堂薬局 ☎922-2143

June vol.290
HAIR Ginza Style

肌にも髪にも UVケア!
これからの季節、心地よい日差しの中で過ごすことが多いはず。しかし、油断大敵なのがこの時期の紫外線です。年間の中でこの時期の紫外線が一番強いといわれておりますが、紫外線はメラニン色素を活性化させ、活性酸素を過剰発生させることにより、小じわ、シミ、肌荒れなどの原因になります。また、髪にとっては日焼けによる乾燥や枝毛を引き起こすことにもなります。そんな今だからこそ、肌には肌のUVケア、髪には髪のUVケアを美容室でアドバイス。貴女の髪の状態に最適なトリートメントを提供いたします。
新メニューの炭酸スパ!トリートメントと合わせて、頭皮のケアと癒しのシャンプーを提供します。
増子 莉奈枝 (アシスタント)

Hair Salon **Ginza**
銀座美容室 郡山市清水台1-8-15
郡山商工会議所前福島信販駐車場
☎9:00am~7:00pm 木・金のみ9:00pmまで
☎932-1171 ㊟月曜日

家族葬のファミリー
終活セミナー 葬儀勉強会
「家族葬のファミリー」では、葬儀について気軽に勉強できる終活セミナー・日開催しています。お気軽にご参加ください。
①5月31日(土)・6月8日(日) 安積ホール(安積2丁目298)
②6月1日(日)・6月7日(土) 希望ヶ丘ホール(希望ヶ丘806)
③静御前通りホール(天槻町針生北86-1)
時間●11:00集合12:30解散予定
*参加無料(食事つき)
*お食事の準備の都合上、あらかじめ人数分お申込みください。
▼お申込み・お問合せ
☎0120-365-024
※出張セミナーも承ります。

5月31日(土)は、まぎっせ映画祭開催
5月31日(土)の「まぎっせアーケツト」は、まぎっせ映画祭。福島自主制作映像「伝承」を上映します。内容は、中田町「北高倉の獅子舞」、玉川村「南須釜釜伝説」(県重要無形文化財)、古殿町「流鏝馬大会春の陣」、郡山市「開成山春祭り」など、県内各地の伝承の風景が映像で綴られます。ぜひご覧ください。
場所●まぎっせプラザ(郡山市大町1-3-13)
時間●10:00~16:00
お問い合わせ●☎024-925-7745

「飯山五郎小林雅子」
絵画と人形の二人展
矢吹町ふるさとの森芸術村・ふるさとの館にて、「飯山五郎・小林雅子」絵画と人形の二人展が行われます。
期間●6月1日(日)~22日(日)
開館時間●9:00~17:00(最終日は15:00まで) ※月曜休館
*期間中の6月8日(日)13:00~14:00「緑風歌謡コンサート」も開かれます。入場無料
◎矢吹町ふるさとの森芸術村
☎0248-424506
西白河郡矢吹町大池243-2
大池公園内

逢瀬公園緑化センター 検索

漢方の 大学堂薬局 ☎922-2143

漢方の 大学堂薬局 ☎922-2143

漢方の 大学堂薬局 ☎922-2143

漢方の 大学堂薬局 ☎922-2143

いきいき暮らし伝言板 その2

今週も、楽しいイベントやお得情報もりだくさん!

郡山市私立幼稚園協会
公益社団法人子ども環境学会 NPO法人郡山ベップ子育てネットワーク
ふくしまキッズ夢サポート事業

子どもがまじながら フーズテイパル

5/31土・6/1日 **入場無料**
10:00~16:00 最終入場15:30
会場 郡山市カルチャーパーク
アリーナ・ゲートボールコート

おもいっきり夢 砂あそび&親子であそぼう

巨大砂場で思い出つくろう

砂あそび
ワークショップ開催!

砂像コンテスト優勝者
佐田克裕氏・裕之氏による
サンドアート制作実演

※幼児限定のイベントもあります。

子育てに関する相談コーナーも
ございます。ぜひご参加ください。

いろいろなあそびや
ワークショップがいっぱい!

動いてあそぶ

色んな道具であそぼう!
運動遊びもするよ、/V/Mママも
一緒にたくさん動いて遊ぼうね。

作ってあそぶ

なにを作ろう!おもちゃも作ろうね。
段ボールもいっぱいあるよ。
ワクワクするね。

歌おう!踊ろう!

「ぼくらはふくしまキッズマン」
親子コンサートもあるよ
友木厚志&ふみみれ堂

食育体験

なにを食べたら元気になるかな?
あてっししながらかんたんにあそぶよ。
食べるときはみんなニコニコあそぶ!

お問い合わせ先 郡山市私立幼稚園協会 郡山市喜久田町堀之内字下河原7-2
(みらい幼稚園内) TEL024-959-6750

今、心を込めて届けたい。ふくしまのお米

うつくしまライシーホワイト募集

米の消費拡大と県内外における
ふくしまのPRのため、県内外の
様々なイベントや物産展等において、
PR活動に参加する「2014うつく
しまライシーホワイト」を募集し
ます。ご自身が大好きで明るく元氣
な方、ぜひ応募ください。

主催/福島県米消費拡大推進連絡
会議

募集人数/5名

応募資格/①選考日現在の年齢が
18歳以上40歳未満(高校生を除く)
の方②次のいずれかを満たす方●
福島県内に居住または在勤在学の方
●福島県出身で首都圏在住の方

生の方③次
の事業活動
について、土
日・祝日を
含め1年間
継続的に参
加すること
が可能な方
●県産米の
消費拡大

賞金/10万円、副賞/トロフィー、後
援団体からの副賞

その他/制服一式を支給

応募方法/はがき、FAX又は電子
メールで、所定の応募用紙により応
募する。

募集期間/平成26年5月26日(月)
から6月30日(日)

選考会/平成26年7月5日(土) 13
00/杉妻会館・福島市杉妻町3-45
(電話024-523-5161)

応募先及び問い合わせ先
〒960-8670(住所の記載は
不要です)福島県米消費拡大推進
連絡会議事務局・福島県農林水産部
農産物流通課内
電話:024-521-7354
FAX:024-521-7942
E-mail:ryushi@pref.fukushima.lg.jp

青木商店90周年記念キャンペーン

6/1日 実施中!

ルヴェルジェ、フルーツパー-AOKI、
果汁工房、果琳全店にて

フルーツショップ aoki

静岡産マスクメロンが **3,900円**
サンキュー価格!

●宮崎産マンゴーも
スペシャル価格でご提供!

さらに
5/31(土)・6/1(日) 午前10時より販売!!

静岡産マスクメロンと
宮崎産マンゴーが入った
こうふくぶくろ

各店1日限定
50%販売!
(先着順)

福袋 ¥3,900

ご購入はお1人様1個限りとし
させていただきます。お見逃し
ください。

aoki
fruit shop AOKI since 1924

福島県郡山市八山田5-405
10:00~19:00
☎024-932-0190
http://www.fruits-aoki.com/

貴金属&ダイヤモンド 高価買取に自信あり!

貴金属をはじめ、ブランド品・時計・商品券etc...高く売るなら「まじめ」な買取をしている当店にぜひご相談下さい!

長年使ってない
指輪がお小遣いに♪

K18指輪 6.6g
買取金額 **19,260円**

昔はやったネックレス
思ったより高く売れた!

K18 & Pt850
コンビネックレス 21.8g
買取金額 **71,980円**

ダイヤの品質を
見極めて買取します!

Pt950ダイヤリング
D0.56ct E-VS1-Ex
買取金額 **130,000円**

専門知識を
活かしたダイヤの
高価買取が大好評
です。査定は無料です
ので、お気軽に
ご来店下さい!

このような
ダイヤモンドもOK!

- ✓かなり昔のデザイン
- ✓鑑定書がない
- ✓イニシャル入りリング
- ✓V字、一文字デザイン

金・プラチナ・ブランド品の買取額
1,000円UP

★有効期限なし ★他券との併用不可
★お買取額が5,000円以上の場合

TEL.024-973-7828
〒963-8834 福島県郡山市図景1-2-3
まじめな買取専門店 たまき 検索
10:00~19:00(日祝祭~18:00)
図水曜、第1・第3火曜

東邦銀行 至福島
静御前通り
東郡山
高山校
至須賀川

神奈川県の大手ブランド買取店の
店長を経て地元である郡山に
「たまき」をオープン。これまでの
経験と人脈を活かし、都内の有名
店にも負けない全国トップクラス
の高価買取を実現します!

みんなの尾瀬

ふくぎんエコ定期 あなたの定期預金が尾瀬の自然環境を守ります。

お客様と福島銀行が力を合わせて尾瀬の環境保護を支援する定期預金です。
お預入いただいた定期預金の年度末残高に対し、その0.01%に相当する金額を尾瀬保護財団に寄付いたします。

ご利用いただける方	個人、法人のお客様																				
お預入金額	10万円以上(1円単位)																				
お預入期間	3ヶ月、6ヶ月、1年、2年、3年、4年、5年 (満期後は自動継続となります)																				
お預入金利	<table border="1"> <tr> <th>期間</th> <th>通常金利</th> <th>期間</th> <th>通常金利</th> </tr> <tr> <td>3ヶ月</td> <td>年0.020%</td> <td>3年</td> <td>年0.025%</td> </tr> <tr> <td>6ヶ月</td> <td>年0.020%</td> <td>4年</td> <td>年0.025%</td> </tr> <tr> <td>1年</td> <td>年0.020%</td> <td>5年</td> <td>年0.025%</td> </tr> <tr> <td>2年</td> <td>年0.025%</td> <td></td> <td></td> </tr> </table>	期間	通常金利	期間	通常金利	3ヶ月	年0.020%	3年	年0.025%	6ヶ月	年0.020%	4年	年0.025%	1年	年0.020%	5年	年0.025%	2年	年0.025%		
	期間	通常金利	期間	通常金利																	
	3ヶ月	年0.020%	3年	年0.025%																	
	6ヶ月	年0.020%	4年	年0.025%																	
	1年	年0.020%	5年	年0.025%																	
2年	年0.025%																				
自動継続後は、継続時点の通常の「みんなの尾瀬」の店頭表示金利となります。																					
寄付金	お預入いただいた定期預金の年度末残高の0.01%相当額を「尾瀬保護財団」へ寄付します。																				
税金	利息には20.315%(国税15.315%、地方税5%)の税金がかかります。(ただし、マル優を利用の場合は除きます。)																				
その他	<ul style="list-style-type: none"> ●満期前日中に中途解約された場合、お預入期間に応じた当行所定の期限前解約利率が適用されます。 ●満期日に当初預入時と同じ預入期間で自動的に書換継続します。 ●店頭にて商品概要説明書をご用意しております。 ●金利は見直し場合がございます。 ●マル優のお取扱いも可能です(マル優に該当の方のみ)。(平成26年4月1日現在) 																				

詳しくはフリーダイヤルまたは、お近くの福島銀行の窓口にておたずねください。

☎0120-76-2940 [受付時間] 9:00~17:00 (土・日・祝日を除く) http://www.fukushimabank.co.jp/ ふくしまぎんこ 検索

福島銀行

TOYOTA **トヨタレンタリース 新福島** 6/1(日)スタート エコドラ チャレンジキャンペーン! 対象:ハイブリッドクラス HV精算の方、全員に クオカード(500円分) プレゼント! 出かけ、仕事に大活躍なHV!! さらには チャレンジ燃費値をクリアしたお客様へ 達成記念品プレゼント! (なくなり次第終了)

郡山店 TEL 024-922-0100 郡山駅前店 TEL 024-942-0100